



令和
6年度

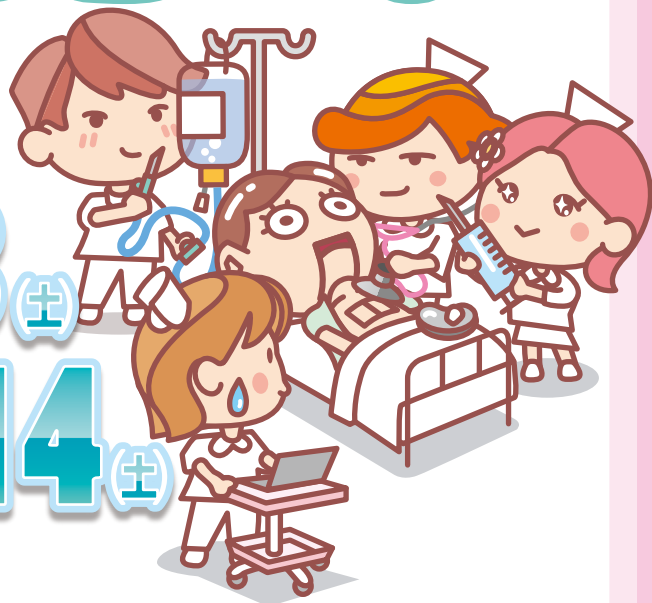
奈良県病院協会看護専門学校

学生募集

学校見学会

5/13 (土)	6/10 (土)	7/8 (土)
8/11 (祝金)	9/16 (土)	10/14 (土)

10:00~12:00



オープンキャンパス

7/30 (日)	8/26 (土)
----------	----------

各回
定員30名
先着順

午前の部

8:30~11:00

午後の部

12:30~15:00

各日程の午前か午後をお選び下さい。

オープンキャンパス及び学校見学会への参加ご希望の方はホームページからお申込み下さい。記載の日程でご都合が悪い場合など、ご不明な点は本校までお問い合わせ下さい。

詳しくはこちら



お問い合わせ

奈良県病院協会看護専門学校 事務部

tel.0744-25-7374 〒634-0061 奈良県橿原市大久保町454-10 (近鉄橿原線畝傍御陵前駅下車東出口すぐ)

<https://kango.narahpa.or.jp/>

